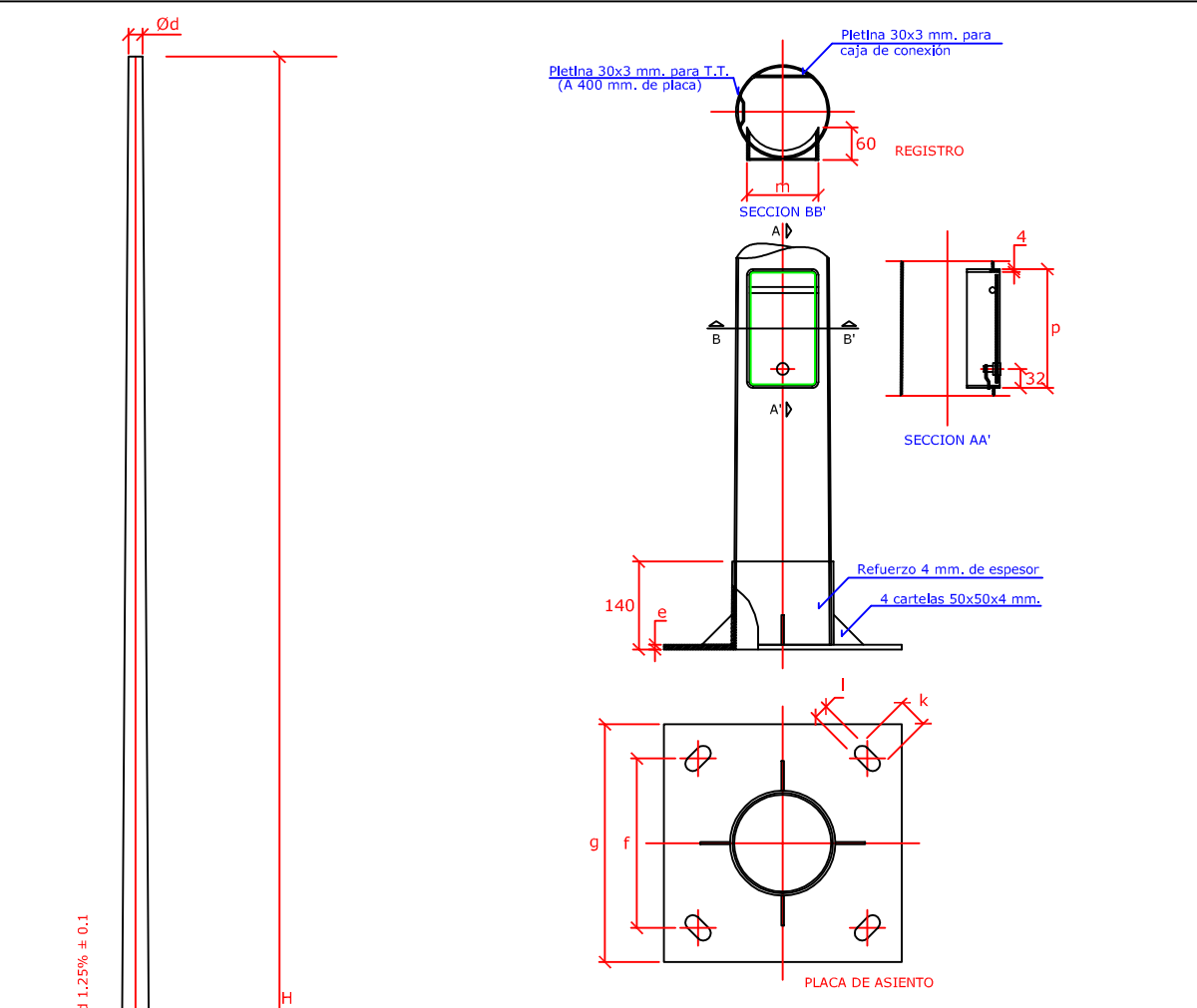


Cantidad 1,25% ± 0,1



COLUMNA (H EN MM.)	COTAS PLACA DE ASIENTO (MM.)						COTA REGISTRO (MM.)		
	e	g	f	l	k	Perno	b	m	p
C-4.000	6	300	215	20	45	16X500	300	110	170
C-5.000	6	300	215	20	45	16X500	410	110	170
C-6.000	6	300	215	20	45	16X500	410	110	170
C-7.000	8	400	285	25	50	22X700	440	110	170
C-8.000	8	400	285	25	50	22X700	440	150	200
C-9.000	8	400	285	25	50	22X700	440	150	200
C-10.000	10	400	285	25	50	22X700	440	150	200
C-11.000	10	400	285	25	50	22X700	440	150	200
C-12.000	10	400	285	25	50	22X700	440	150	200
C-14.000	12	400	285	30	60	27X1.000	440	150	200
C-16.000	14	500	350	30	60	27X1.000	440	150	200
C-18.000	14	500	350	30	60	27X1.300	440	150	200

COLUMNA TIPO AM-10					COLUMNA TIPO AM-10				
Referencia	H (mts.)	$\varnothing d$ (mm.)	$\varnothing D$ (mm.)	esp. (mm.)	Referencia	H (mts.)	$\varnothing d$ (mm.)	$\varnothing D$ (mm.)	esp. (mm.)
C-4.000/76	4	76	128	3	C-11.000/60	11	60	203	4
C-4.000/150	4	150	202	4	C-11.000/76	11	76	219	4
C-5.000/60	5	60	125	3	C-11.000/88	11	88	231	4
C-5.000/76	5	76	141	3	C-11.000/102	11	102	245	4
C-5.000/150	5	150	215	4	C-11.000/124	11	124	267	4
C-6.000/60	6	60	138	3	C-11.000/150	11	150	293	4
C-6.000/76	6	76	154	3	C-12.000/60	12	60	216	4
C-6.000/102	6	102	180	3	C-12.000/76	12	76	232	4
C-6.000/124	6	124	202	4	C-12.000/88	12	88	244	4
C-6.000/150	6	150	228	4	C-12.000/102	12	102	258	4
C-7.000/60	7	60	151	3	C-12.000/124	12	124	280	4
C-7.000/76	7	76	167	3	C-12.000/150	12	150	306	4
C-8.000/60	8	60	164	3	C-14.000/76	14	76	258	4
C-8.000/76	8	76	183	3	C-14.000/88	14	88	270	4
C-8.000/88	8	88	192	3	C-14.000/102	14	102	284	4
C-8.000/102	8	102	206	4	C-14.000/124	14	124	306	4
C-8.000/124	8	124	228	4	C-14.000/150	14	150	332	4
C-8.000/150	8	150	254	4	C-16.000/76	14	76	284	4
C-9.000/60	9	60	177	3	C-16.000/88	14	88	296	4
C-9.000/76	9	76	193	3	C-16.000/102	16	102	310	4
C-9.000/88	9	88	205	4	C-16.000/124	16	124	332	4
C-9.000/102	9	102	219	4	C-16.000/150	16	150	358	4
C-9.000/124	9	124	241	4	C-18.000/102	16	102	336	4
C-9.000/150	9	150	267	4	C-18.000/124	18	124	358	4
C-10.000/60	10	60	193	3	C-18.000/150	18	150	384	4
C-10.000/76	10	76	206	4					
C-10.000/88	10	88	218	4					
C-10.000/102	10	102	232	4					
C-10.000/124	10	124	254	4					
C-10.000/150	10	150	280	4					

Báculos, S.A. C/Sierra de albarracín, 32. 28500 Arganda del Rey - Madrid, Teléfono: 91 871 97 74 Fax: 91 870 67 07

FICHA TECNICA COLUMNA AM-10

Didujado:	Rafael Lara	 BACULOS S.A.	Escala:	SE
Comprobado por el cliente:			Plano nº:	
Revisado y aprobado:			Fecha:	ene.-16